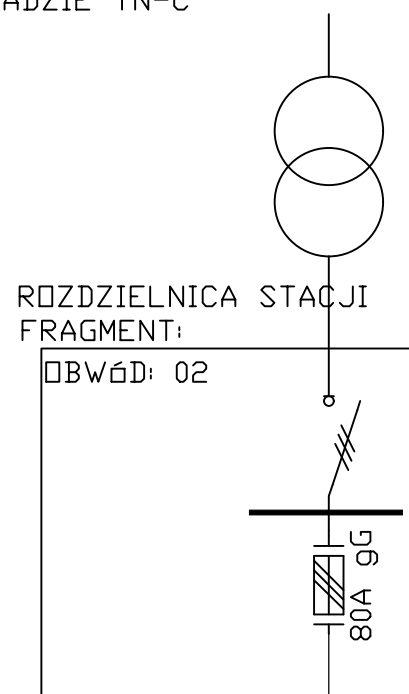



## SIEĆ W UKŁADZIE TN-C



INWESTYCAJA	Budowa sieci energetycznej oświetlenia drogowego Jasien dz.110		
INWESTOR	Gmina Łyszkowice ul. Gminna 11 99-420 Łyszkowice		
WYKONAWCA	EL-MAT Michał Kwiecień ul. Wierzbowa 25 95-040 Koluszki		
TYTUŁ RYSUNKU	Schemat ideowy zasilania		
STANOWISKO	IMIĘ NAZWIŚKO	NUMER UPRAWNIENI	PDPIS
PROJEKTANT	mgr inż. Michał Kwiecień	LOD/4850/ PWBE/22	
DATA: 10.2025	NUMER RYSUNKU	2	
SKALA:	1:500		

## LEGENDA


 słup stalowy ocynkowany o wysokości całkowitej 8m, wysięgnikiem 1m  
 IZYLUM 1 / 5399 / 20 LEDs 500mA NW 740  
 32,1W / Embellishment plate

\_\_\_\_\_ istniejące urządzenia

----- projektowane urządzenia

